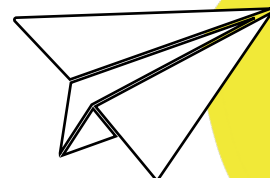


# MakerSpace NV

på Smedetoften 12

## TIL INSTITUTIONER I KØBENHAVNS KOMMUNE MED BRUGERE MELLEM 10 OG 18 ÅR



**Vi tilbyder** i vores værksted både kreative aktiviteter arrangeret af os og adgang til brug af vores faciliteter og maskiner.

**Vi anbefaler, men kræver ikke,** at I deltager i vores værkstedskurser for lærere og pædagoger. På den måde kan I både bistå vores personale, når I deltager i vores aktiviteter, og I kan selv benytte værkstedet sammen med jeres brugere.

### Vi har tre typer aftaler, som gælder for både vores aktiviteter og brug af værksted:

**Faste aftaler:** I kan få et fast tidsrum på faste dage.

*Hér beder vi om, at I melder ændringer\* i aftalen på sms senest 2 timer før.*

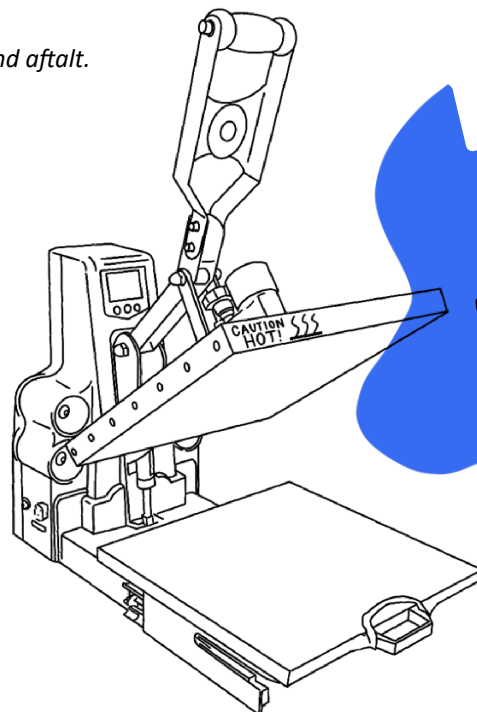
**Aftaler med varsel:** I kan melde jeres ankomst med en dags varsel.

*Hér er der risiko for, at vi har andre aktiviteter, men I er altid velkommen til at prøve, og vi beder om, at I melder ændringer\* i aftalen på sms senest 2 timer før.*

**Ad hoc-aftaler:** I kan ringe helt frem til 3 timer før jeres ankomst og høre om mulighederne.

*Hér er der risiko for, at vi har andre aktiviteter, men I er altid velkommen til at prøve.*

*\* Ændringer kan f.eks. være aflysning, forsinkelse eller flere/færre deltagere end aftalt.*



## Vores aktiviteter

Vi har månedsprogrammer, hvor der tilbydes 2-3 aktiviteter pr. dag.

Herudover må I meget gerne komme med ønsker på forhånd ud fra vores idékatalog, og vi kan også sammen udvikle aktiviteter ud fra jeres og jeres brugeres interesseområder.

Vi stiller som udgangspunkt personale og materialer til rådighed for grupper på op til 10. Hvis I giver besked på forhånd, kan I sagtens komme flere.

Hvis der er tale om større grupper, særlige forløb, ekstra dyre materialer eller meget store mængder, finder vi en løsning sammen.

## Egen brug af værksted

I er velkomne til at bruge værkstedet sammen med jeres brugere.

Vi kan være optaget af egne aktiviteter, men er så vidt muligt til rådighed med hjælp og vejledning.

Vi aftaler på forhånd, hvilke maskiner og materialer I skal og kan bruge, og så finder vi ud af, om I har særlige behov, som kræver særlige løsninger.

### Pris

Som udgangspunkt er både undervisning, vejledning og materialer gratis, med mindre der er tale om særlige forløb, ekstra dyre materialer eller meget store mængder.

### Tidsrum

Vi har værkstedet åbent for aktiviteter mellem kl. 14 og kl. 21.  
Særlige forløb kan aftales.

### Kontakt

Hvis I vil lave aftaler, eller have uddybet ovenstående, kan I kontakte Sidsel på 30346417 eller mail [v71g@kk.dk](mailto:v71g@kk.dk).

### Hvis I vil vide mere

På vores hjemmeside kan I læse mere om værkstedet generelt og finde vores idékatalog, kursuskatalog og de aktuelle månedsplaner: <https://www.makerspacenv.dk>.

